

# Internationaler Tag der Sprachentwicklungsstörung

20. Oktober 2023

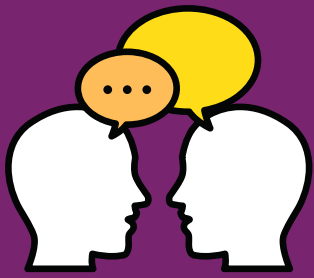


#DLDay \*  
#TagderSES

\*engl. DLD = Developmental Language Disorder  
deut. SES = Sprachentwicklungsstörung



**Institut für Sonderpädagogik**  
**Abteilung Sprachpädagogik und -Therapie**  
Leitung  
Prof. Dr. Ulrike Lüdtkke  
Dr. Ulrich Stitzinger



## SES FAKT 1

7,6% der Kinder haben **SES**.  
Es tritt häufiger auf als Autismus,  
aber weniger Menschen haben  
von **SES** gehört.

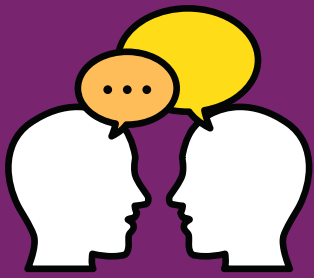


### SES weltweit

Tag der Sprachentwicklungsstörung

Freitag, 20. Oktober 2023 | #DLDay





## SES FAKT 2

Eine **Sprachentwicklungsstörung (SES)** ist die Schwierigkeit im Gebrauch und Verstehen von Wörtern und Sätzen. Sie beginnt in der Kindheit und kann dauerhaft bestehen bleiben. Mehr dazu unter [radld.org](https://radld.org)

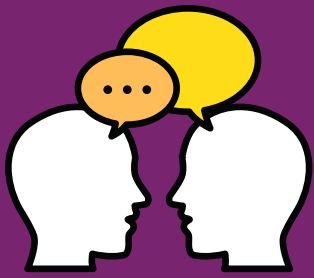


### SES weltweit

Tag der Sprachentwicklungsstörung

Freitag, 20. Oktober 2023 | #DLDay





## SES FAKT 3

**SES** betrifft Menschen weltweit unabhängig von Alter, Geschlecht, gesprochener Sprache oder ethnischer Zugehörigkeit.

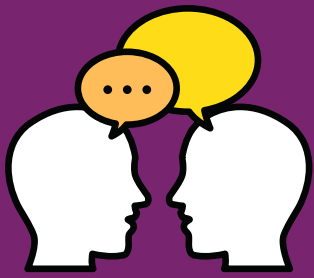


## SES weltweit

Tag der Sprachentwicklungsstörung

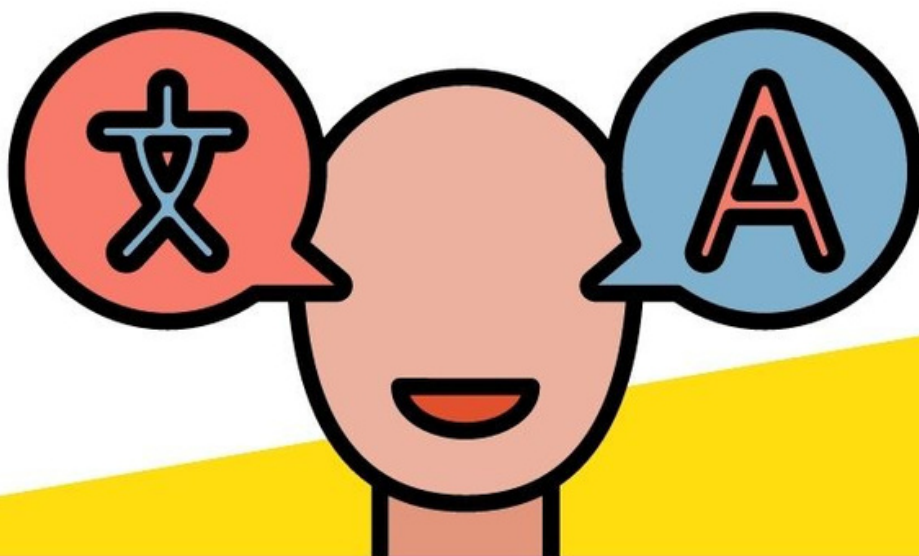
Freitag, 20. Oktober 2023 | #DLDay

**RA**  
**DLD**



## SES FAKT 4

Mehrere Sprachen zu sprechen  
verursacht keine  
**Sprachentwicklungsstörung**  
**(SES).**

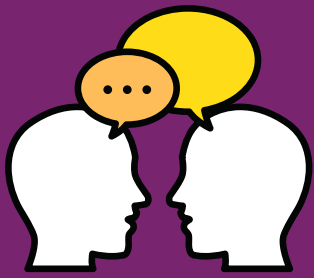


### SES weltweit

Tag der Sprachentwicklungsstörung

Freitag, 20. Oktober 2023 | #DLDay





## SES FAKT 5

Menschen mit **SES** sind fähig,  
mehrere Sprachen zu erlernen.

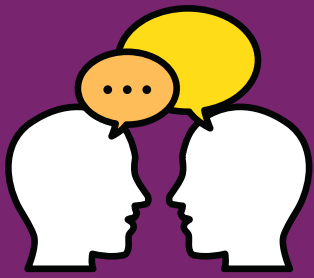


**SES weltweit**

Tag der Sprachentwicklungsstörung

Freitag, 20. Oktober 2023 | #DLDay





## SES FAKT 6

**SES** ist eine bedeutende und heterogene Störung, die auch Kinder betrifft, die Chinesisch sprechen, und sich auf das Sprachenlernen auswirkt.

*(Sheng et al., 2023)*

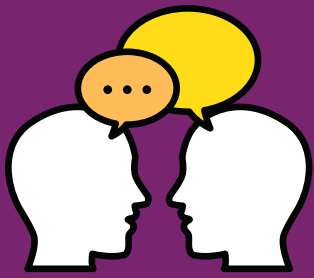


## SES weltweit

Tag der Sprachentwicklungsstörung

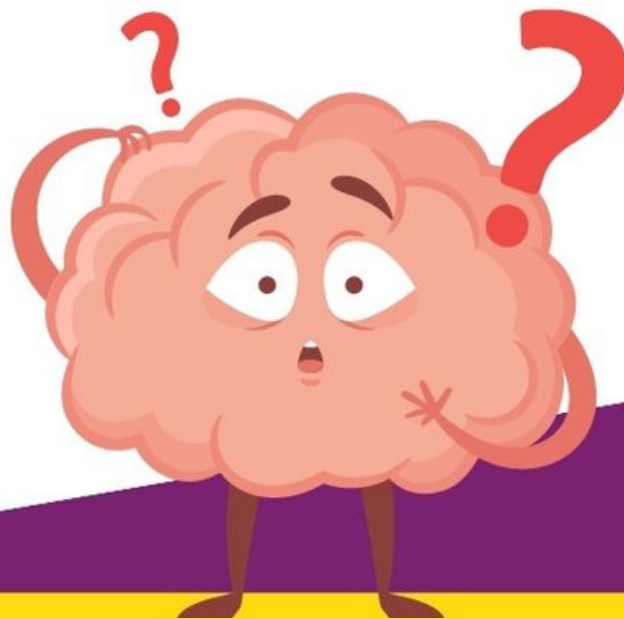
Freitag, 20. Oktober 2023 | #DLDay





## SES FAKT 7

Bei der **SES** geht es nicht um den Akzent oder die Sprachen, die eine Person spricht. Es geht darum, wie das Gehirn Sprache verarbeitet.



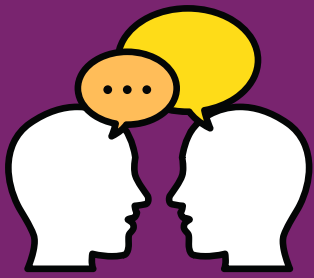
### SES weltweit

Tag der Sprachentwicklungsstörung

Freitag, 20. Oktober 2023 | #DLDay

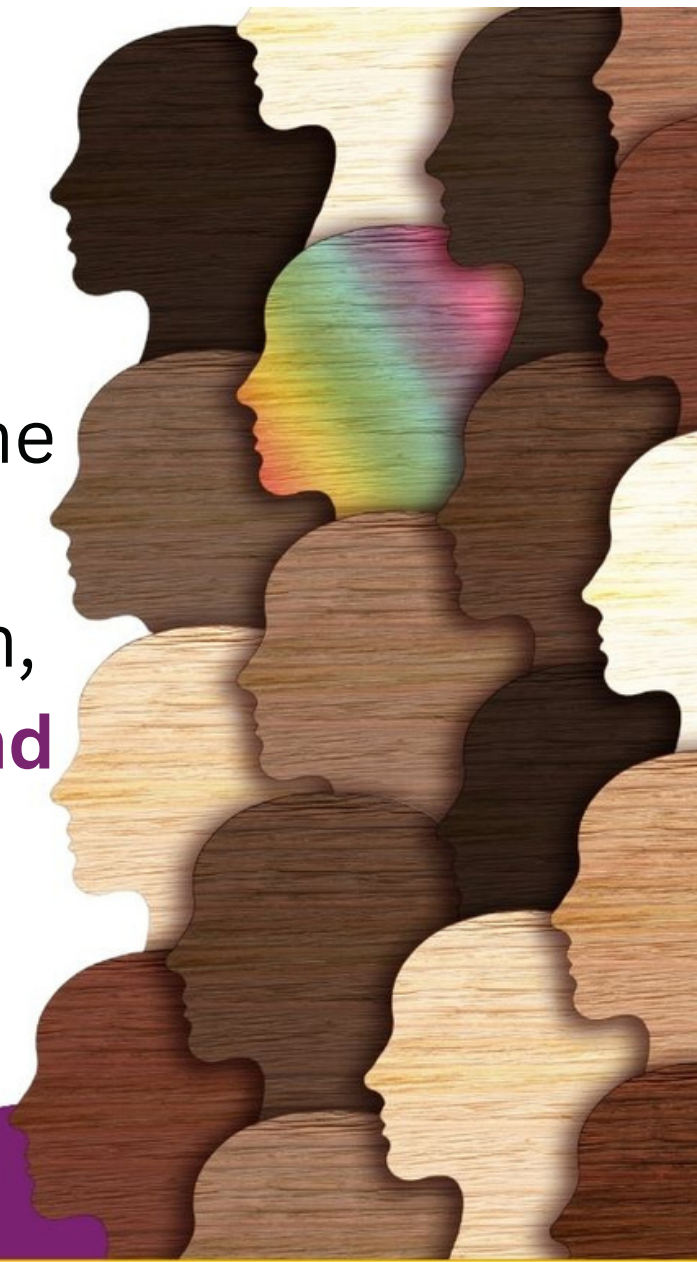






## SES FAKT 8

**SES** ist eine neurologische Entwicklungsstörung, daher ist es verständlich, dass wir sie in **jedem Land** und in **jeder Sprache** finden.

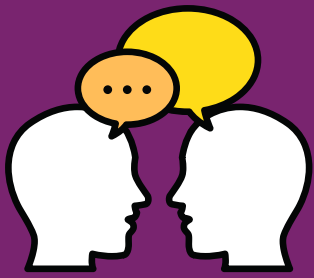


### SES weltweit

Tag der Sprachentwicklungsstörung

Freitag, 20. Oktober 2023 | #DLDay

**RA**  
**DLD**



## SES FAKT 9

In Gesprächen sollte man Menschen mit **SES** zusätzliche Zeit zum Antworten geben. Es hilft ihnen dabei, darüber nachzudenken, was sie sagen möchten.

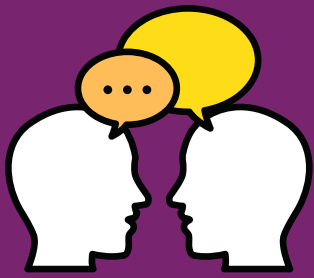


### SES weltweit

Tag der Sprachentwicklungsstörung

Freitag, 20. Oktober 2023 | #DLDay





Erfahre mehr über das Thema  
**Sprachentwicklungsstörung  
(SES)** unter:

[DLD-Fact-Sheet-German.pdf \(radld.org\)](https://www.radld.org/DLD-Fact-Sheet-German.pdf)



**SES weltweit**

**Tag der Sprachentwicklungsstörung**

Freitag, 20. Oktober 2023 | #DLDay

